

Flavie L.T. – La magie des formes

Lauréate du Prix YISHU 8 • France 2018



Diplômée de l'ENSBA en 2014, Flavie L.T. met en scène un dialogue inédit et percutant entre sculpture, photographie et architecture. Elle vit et travaille à Paris.

Lauréate du Prix YISHU 8 • France 2018, grâce au soutien de Boucheron, Flavie L.T. a résidé à YISHU 8 de septembre à novembre 2018. Elle présente son exposition personnelle du 18 novembre au 20 décembre, dans la galerie blanche à YISHU 8.

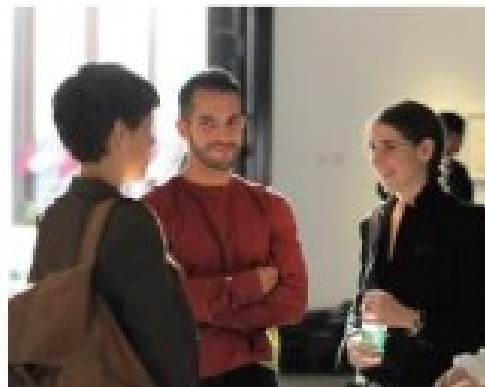


« Venir en Chine, c'était avant tout rencontrer l'autre, dans sa culture, dans son quotidien, dans les formes et les coutumes qu'il habite. C'était mesurer la distance : celle qui nous sépare mais aussi celle qui nous rapproche. »

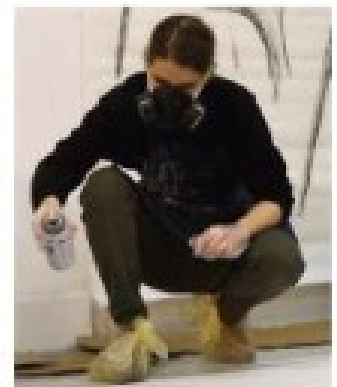
Flavie LT



Flavie L.T. avec Viktor Popov, l'artiste réalisant les vidéos de résidence pour YISHU 8.



La résidence YISHU 8, une opportunité de rencontres et d'échanges.



Flavie L.T. en plein travail!

Versant

Bronze, piètement en acier, 121x121x85 cm

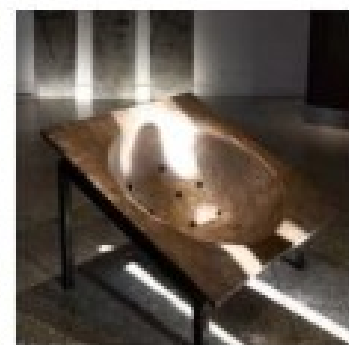


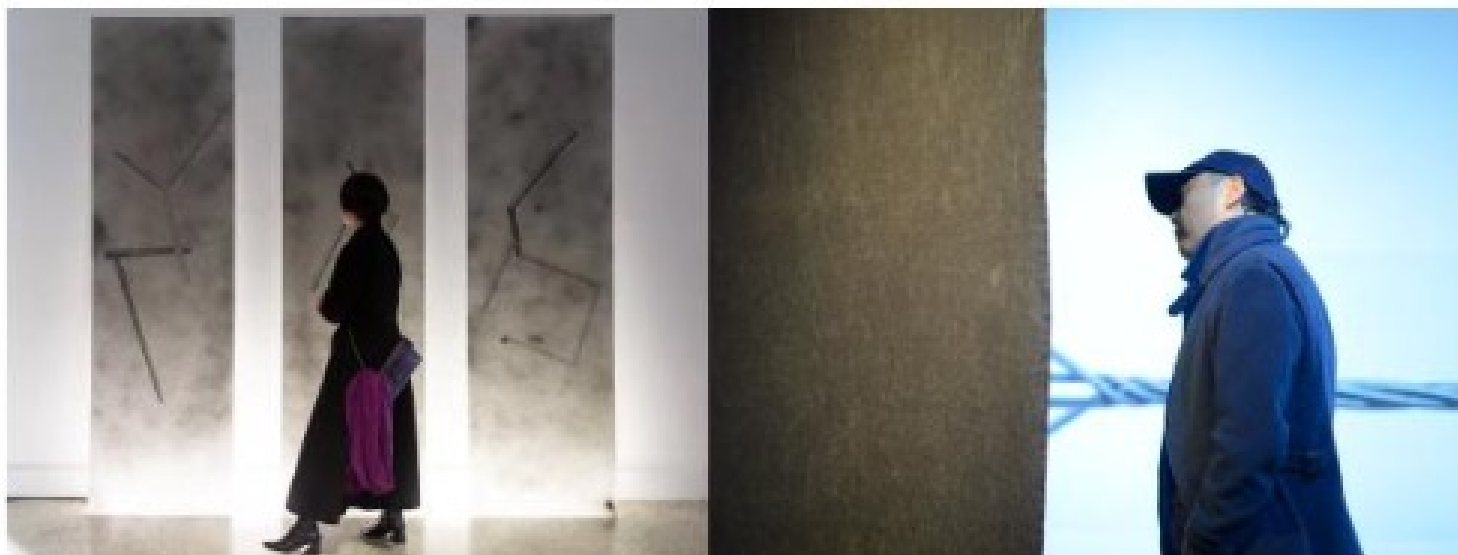
« Entre froid et chaud, entre précision et déliquescence, entre tradition séculaire et présent ordinaire, entre ombre et lumière, entre contenu et contenant, l'œuvre intitulée « Versant » se tient silencieuse. La dynamique de cette pièce est celle d'un écoulement constant. Ces trous rappelleront les éléments prosaïques d'une passoire, mais aussi ce par quoi circule l'énergie. Versant pourra devenir un objet de percussion aussi bien qu'une œuvre dont on reste à distance parce qu'elle ordonne un espace sacré : entre ciel et terre. »

Christine Cayol



Echographie
d'une œuvre

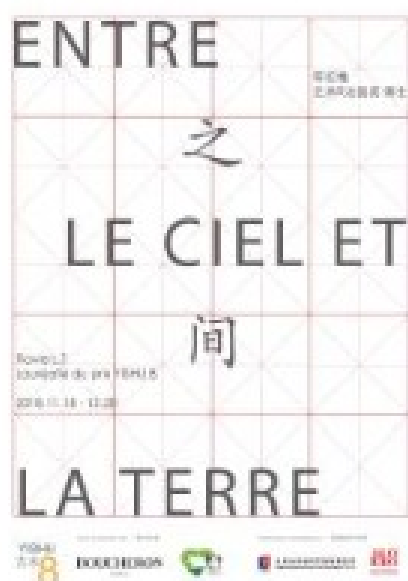




L'espace entre

Exposition du 18 novembre au 20 décembre

« *L'espace entre*, 天地間 s'inspire des grands principes de circulation entre les éléments, le Ying et le Yang, le Feng Shui ou encore l'art des jardins. Cette exposition touche quelques parties d'un vaste monde où les liens s'établissent tantôt par ellipses, tantôt au travers des évidences. »



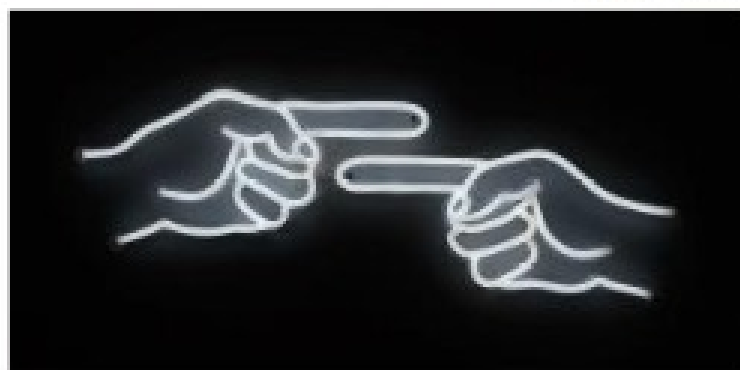
Flavie LT.

Temple des Lamas,
impression sur papier
mat, 270x180 cm



« Il faut reconnaître à cette artiste un pouvoir quasi magique de sentir et d'exprimer des formes, des volumes et des compositions que nous ne voyons pas dans la vie « réelle » tant elles sous-tendent nos propres perceptions. Révéler mais aussi réveiller, mettre sous tension les gestes et les protocoles les plus archaïques, tout ce sur quoi nous nous appuyons pour vivre : regarder, boire, manger, déambuler, chercher. »

Christine Cayol



Mains, néons, 70x24 cm

La résidence et l'exposition L.T. ont été rendu possibles grâce au soutien de la Maison **Boucheron**, que nous remercions chaleureusement.



Ci-dessus : le jour du vernissage, les artistes et invités se sont réunis dans le salon Boucheron à YISHU 8.

BOUCHERON
PARIS

Pour voir la vidéo de la résidence de Flavie LT, réalisé par un autre artiste, Viktor Popov, cliquez sur le lien suivant:

<https://www.facebook.com/Yishu8/videos/536826950075738/>



Vue d'exposition